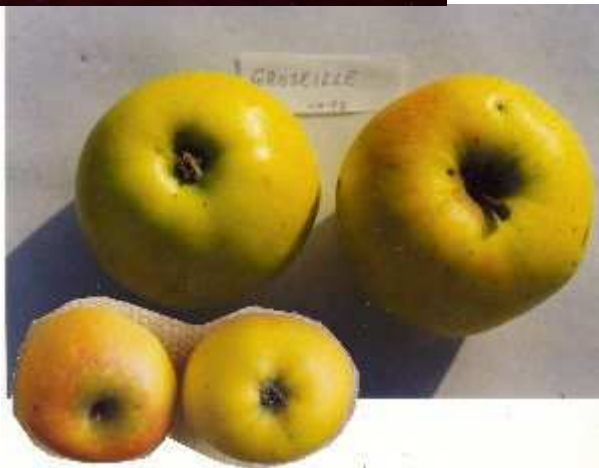
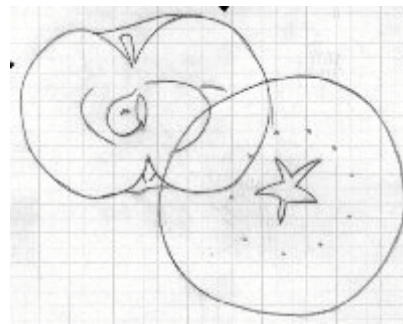
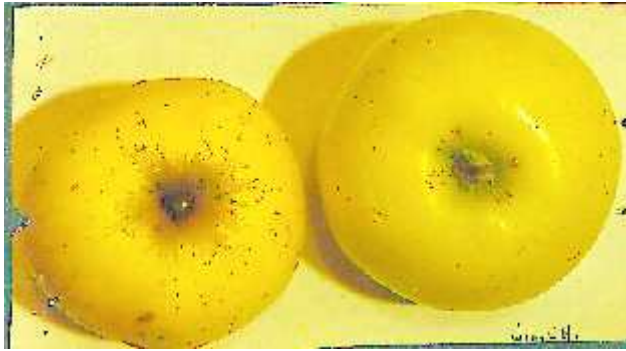


# GROSEILLE (Hiver).J.Touraine. (FICHIER CHOISEL J.L.1987)

(Reproduction soumise à l'autorisation de Choisel).©2001



Photos, coupes, fruit moulé (2 vues) :© Choisel jean-louis

**ORIGINE:** Indre-et-Loire, Sarthe , Maine-et-Loire. En 1925 elle a produit 150 tonnes, dans les régions tourangelles de Azay-le Rideau, Bourgueil, Chinon, Gizeux, Rivarennnes.. Elle est présente dans le verger conservatoire des Croqueurs de Pommes de Touraine . Très cultivée autrefois en Touraine et départements limitrophes. Présente dans les catalogues de Leroy-Brault, à Angers, en 1916 "très bonne variété", et de Pinguet-Guindon de Tours vers 1935 ("pour table et cidre,décembre-janvier").

J'ai été chargé, bénévolement, en 1992, pour les Croqueurs de Touraine et pour l'AFCEV (Association Française des Conservatoires d'Espèces Végétales qui est relié au Bureau des

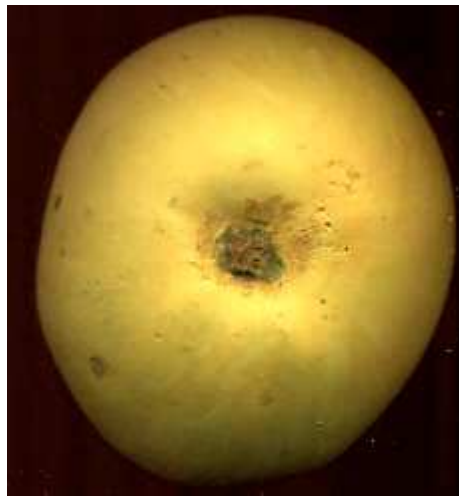
Ressources Génétiques), d'étudier et d'établir une fiche complète pour laquelle j'ai prêté mon fichier et je me suis déplacé dans divers vergers. J'ai transmis ce dossier complet à qui de droit, le 03/07/ 1993. Plus tard je fut chargé de remplir un dossier pour l'INRA.

**SYNONYMES:** Faisant partie de la famille des Locards, elle est appelée, à tort, Locard Groseille. Des variétés différentes portent le nom : Groseille.

**MATURITE. CONSOMMATION:** Novembre. Mars, selon le local.

**FORME:** Moyenne à grosse, H=65mm., L=83mm., poids 185g., environ. Plus large, sphéro-discoidale, asymétrique, à pourtour irrégulier. Rarement un peu conique côté œil.

**EPIDERME:** Lisse, jaune-vert devenant jaune, onctueux, parfois un peu voilé de rose à l'insolation, sur 1/4 environ. Très petites et rares lenticelles.



**CUVETTE du PEDONCULE:** Evasée, profonde, fauve rayonnant.

**PEDONCULE:** Gros, court, renflé à l'attache, ne dépasse pas du sommet.

**CUVETTE de L'ŒIL:** Largeur moyenne à plus, peu à moyen profond, à peine tracée de rouille, finement plissée côtelée.

**ŒIL:** Petit à moyen, clos.

**CHAIR:** Blanc-verdâtre, bien juteuse, sucrée, moyen-acidulée, tendre à peau un peu dure, savoureuse mais devenant amère après février. Pour jus, cidre, table.

**LOGES à PEPINS:** Un peu feutrées, large, ouvertes au centre (coupe équatoriale). Rapport H/L: 14/10=1,4.

**OBSERVATIONS:** Arbre moyen-vigoureux. Silhouette étalée. Rameaux brun-olivâtre avec de grosses lenticelles claires, allongées, clairsemées.

Floraison 3 jours avant Golden Délicieux et un jour après Mercier. Pétales roses, ovales, tangeants, allongés, grands. Feuilles assez grandes, avec pétiole de 25mm. Rapport L/l=1,6.

**FLORAISON :** Précoce 3 jours avant Golden Délicieux et un jour après Mercier. Pétales roses, ovales, tangeants, allongés, grands.

**REFERENCES:** Choisel Jean-Louis, GUIDE des POMMES, p.84, Editions Hervas, Paris, 1991 et 1996. Ainsi que l'étude, photo, coupe et deux vues de fruit moulé en plâtre.- Premier Congrès de la Pomme de Table des 26-27 juin 1926, à Bourges. p.64.



BIBLIOGRAPHIE :J.Vercier, 1934, p.262, "la Détermination rapide des variétés..."-.